

# **STELLENPLAN**

**LANDESVERBAND LIPPE**

**HAUSHALTSJAHR  
2016**

## Vorbemerkungen

1. Für die Haushaltsführung des Landesverbandes Lippe ist das für das Land Nordrhein-Westfalen geltende Haushaltsrecht sinngemäß anzuwenden (§ 13 der Satzung des Landesverbandes Lippe). Die danach jährlich aufzustellende Haushaltssatzung enthält einen Stellenplan, mit dem, nach den entsprechenden Haushaltskapiteln geordnet, die Plan-/Stellen ausgebracht sind. Er ist verbindlich, soweit nicht durch Haushaltssatzung oder Haushaltsplan etwas anderes bestimmt ist (Grundsatz der Stellenbindung).
2. Plan-/Stellen sind nach Besoldungsgruppen und Amtsbezeichnungen bzw. nach Entgeltgruppen ggf. ergänzt um Funktionsbezeichnungen, auszuweisen. Bei Plan-/Stellen, die nur Teilzeitbeschäftigungen zulassen, werden die entsprechenden wöchentlichen Arbeitszeiten in Form eines Haushaltsvermerkes angegeben.
3. Gemäß § 8 des Gesetzes über den Landesverband Lippe vom 05.11.1948 sind die Beamten des Landesverbandes Lippe hinsichtlich ihrer Besoldung, ihres Ruhegehaltes, der Hinterbliebenenversorgung und der sonst beamtenrechtlichen Bestimmungen den Beamten des Landes Nordrhein-Westfalen gleichzustellen. Das gleiche gilt für die Beschäftigten des Landesverbandes Lippe.  
  
Demzufolge gelten für die Beamten das Beamtenrecht des Landes Nordrhein-Westfalen und für die Beschäftigten der Tarifvertrag für den öffentlichen Dienst der Länder (TV-L), ergänzt um den TV-Forst.
4. Für die Plan-/Stellenbewirtschaftung gelten die haushaltsgesetzlichen Regelungen des Landes Nordrhein-Westfalen, soweit sie für den Landesverband Lippe Anwendung finden. Über Ausnahmen entscheidet die Verbandsversammlung.
5. Auf der Basis des Stellenplanes werden in den jeweiligen Kapiteln des Haushaltsplanes die Personalkosten veranschlagt. Hinsichtlich der Deckungsfähigkeit gelten die Regelungen der Haushaltssatzung.
6. Ab Haushaltsjahr 2008 wird den Forstwirten, zum Tabellenentgelt ein Leistungsentgelt gezahlt. Einzelheiten regelt der TV-Forst bzw. noch zu schließender landesbezirklicher Tarifvertrag. Haushaltsmittel für Leistungsentgelt sind im Kapitel 23 veranschlagt.
7. Beschäftigten dürfen höherwertige Tätigkeiten nur übertragen werden, wenn eine Stelle entsprechender Wertigkeit haushaltsmäßig zur Verfügung steht. Das gleiche gilt für einen neuen Zuschnitt von Tätigkeiten.
1. Jede Plan-/Stelle kann mit mehreren teilzeitbeschäftigten Beamten oder Beschäftigten mit der Maßgabe, dass die durchschnittliche gesetzliche bzw. tarifliche Wochenarbeitszeit jeweils nicht überschritten werden darf, besetzt werden. Plan-/Stellen, denen ein Amt zugeordnet ist, dessen zugrundeliegende Funktion nicht teilbar ist, sollen nicht mit mehreren Teilzeitbeschäftigten besetzt werden.

Zurzeit bestehen nachstehende Wochenarbeitszeitregelungen:

#### Beamte

1. 39 Wochenstunden mit Vollendung des 60. Lebensjahres oder bei einem Grad der Schwerbehinderung von mindestens 80 v. H.
2. 39,83 (39 Stunden 50 Minuten) Wochenstunden bei einem Grad der Schwerbehinderung von min. 50 v. H.
3. 40 Wochenstunden mit Vollendung des 55. Lebensjahres
4. 41 Wochenstunden bis Vollendung des 55. Lebensjahres.

#### Beschäftigte

39,83 Wochenstunden (39 Stunden 50 Minuten).

Die Wochenstundenzahlen von Teilzeitbeschäftigten sowie die Festlegung reduzierter Stundenanteile durch Stellenplanvermerk sind mit prozentualen Anteilen bezogen auf eine Vollzeitstelle ausgewiesen.

38,5 Wochenstunden für Forstwirte.

9. Freiwerdende Plan-/Stellen dürfen nur innerhalb des jeweiligen Kapitels eingesetzt werden; ausgenommen hiervon sind Stellen aus Pools im Kapitel 11 und für Volontäre sowie Praktikanten, die auch in anderen Kapiteln des Stellenplanes verwendet werden dürfen, soweit dort die notwendigen Haushaltsmittel zur Verfügung stehen.

Für Ausbildungsstellen, befristete Weiterbeschäftigung von Auszubildenden, Volontäre sowie Stellen für den Reinigungsdienst wurden im Kap. 11 Pools gebildet, auf den alle übrigen Abteilungen nach verwaltungsinterner Absprache mit der Hauptabteilung zugreifen können, soweit sich die Verteilung nicht aus dem Stellenplan ergibt. Die Finanzierung der Ausbildungsstellen erfolgt aus Kapitel 11; die Kosten für befristete Weiterbeschäftigung von Auszubildenden, Volontäre und Reinigungsdienst sind jeweils aus dem Kapitel zu zahlen, das die entsprechenden Stellen in Anspruch nimmt.

10. Durch Arbeitszeitreduzierung freiwerdende Stunden können in dem jeweiligen Kapitel anderen Stellen zugewiesen werden, soweit diese Maßnahmen sich im Rahmen der planmäßigen Gesamtpersonalkosten halten; hierzu bedarf es einer Entscheidung durch die Verbandsleitung.
11. Plan-/Stellen können für Zeiträume, in denen Stelleninhabern vorübergehend keine oder keine vollen Dienstbezüge zu gewähren sind, im Umfang der nicht in Anspruch genommenen Plan-/Stellenanteile für ein Beschäftigungsverhältnis in Anspruch genommen werden. Entsprechendes gilt für Plan-/Stellen, die durch Altersteilzeitgenehmigungen frei werden (Freistellungszeitraum).
12. Für Beschäftigte, die sich aufgrund der Altersteilzeitregelung in der Freistellungsphase befinden, brauchen keine Plan-Stellen vorgehalten zu werden, soweit es keine Nachfolge gibt und die Stelle nicht wieder besetzt wird. Bei den entsprechenden Haushaltsstellen sind entsprechende Hinweise über die Zahlung von Personalkosten für ATZ-freigestellte Beschäftigte zu geben.
13. Für freiwerdende Planstellen, die mit einem Vermerk versehen sind, gilt die Auflage unverzüglich. Ansonsten sind bei Freiwerden von Planstellen möglichst Inhaber von Planstellen, die mit einem k.w.-Vermerk versehen sind, zu berücksichtigen, soweit sie qualifiziert sind bzw. dahingehend qualifiziert werden können.

#### 14. Der Stellenplan 2016 spiegelt

- a) das von der Verbandsversammlung am 22.11.2002 verabschiedete Gesamtkonzept zur Absicherung der Gesamtwirtschaftlichkeit einschließlich des Strukturmaßnahmenkataloges und der Personalbedarfsplanung sowie die Entscheidung der Verbandsversammlung vom 30.7.2003 über weitere Maßnahmen zur Optimierung und zur Zukunftssicherung des Forstbetriebes des Landesverbandes Lippe mit korrigierter Personalbedarfsplanung sowie
- b) das Ergebnis der Organisationsuntersuchung des Staatl. Rechnungsprüfungsamtes Detmold entsprechend dem Beschluss des Hauptausschusses vom 07.02.2007,
- c) den Betriebsübergang des Weserrenaissance-Museums auf den Landesverband Lippe aufgrund des Vertrages vom 21.12.2011 zum 01.01.2012,
- d) und die im Zusammenhang mit der Auflösung der Staatsbad Meinberg GmbH vorgenommenen Personalübernahmen wider.

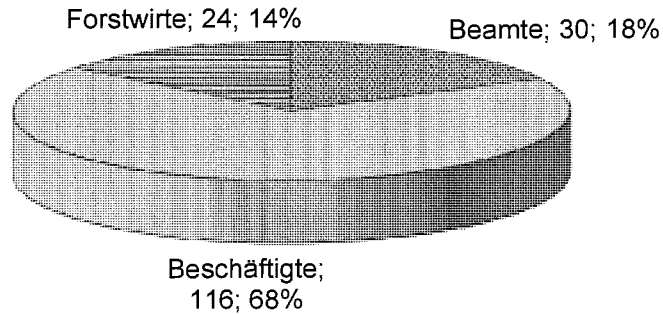
Personalüberhänge sind durch k.w.-Vermerke (quantitative Ausweisung) kenntlich gemacht worden. Bei Freiwerden einer Plan-/Stelle, die nicht mit einem k.w.-Vermerk versehen ist, ist bei Wiederbesetzung eine neue Stellenbewertung festzulegen. Bei Plan-/Stellen für Abteilungsleiter/-innen erfolgt die Funktions- und Stellenbewertung mit der jeweiligen Umsetzung der neuen Organisationsstruktur. Stellen die nach BAT im Wege des Bewährungsaufstiegs geschaffen wurden sind aufgrund der veränderten Strukturen des TV-L zurückgeführt bzw. mit einem k.u.-Vermerk versehen worden.

Für den Umsetzungsprozess sind darüber hinaus folgende mit der Personalvertretung geschlossene Dienstvereinbarungen zu beachten:

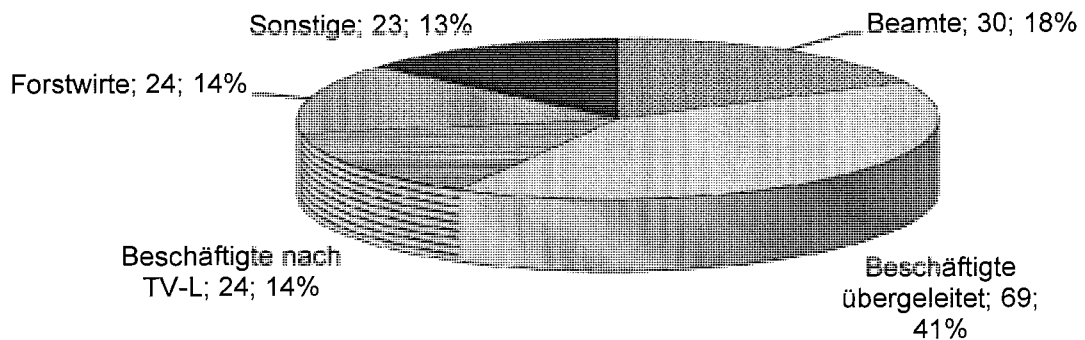
1. Dienstvereinbarung Umsetzung struktureller Veränderungen beim LVL vom 22./24.01.2003;
  2. Nachtrag zur vorgenannten Dienstvereinbarung vom 3./8.12.2003;
  3. Dienstvereinbarung über die Einführung variabler Arbeitszeiten im Rahmen eines Jahresarbeitszeitkontos für die Forstverwaltung des Landesverbandes Lippe vom 03.11.2010.
- e) die neuen Strukturen mit Dienstleistungspools und
  - f) Maßnahmen im Rahmen des Konsolidierungskonzeptes 2013 – 2017.

## Statistiken

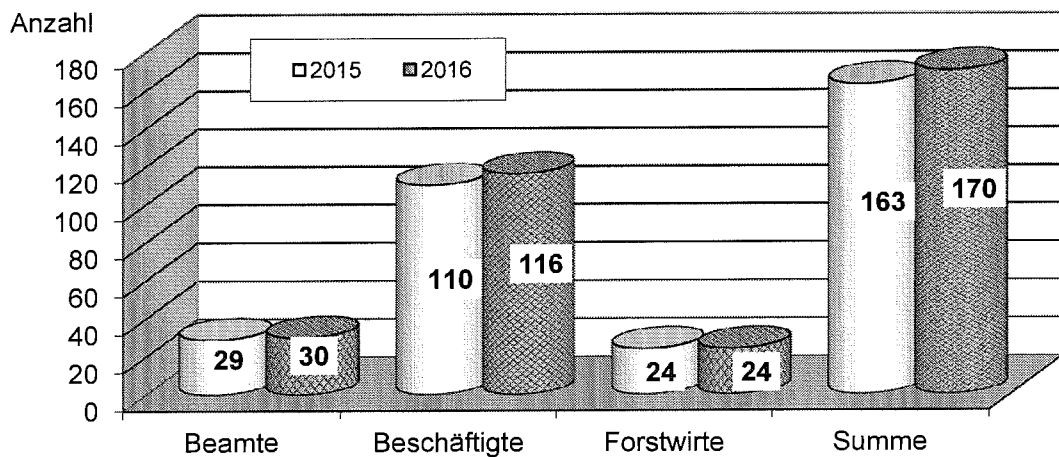
### Aufteilung in Beamten-, Beschäftigten- und Forstwirtschaftstellen



### Aufteilung in Beamten-, Beschäftigten-, Forstwirtschaft- und sonstige Stellen (Azubi/Praktikanten/Volontäre/ABM)

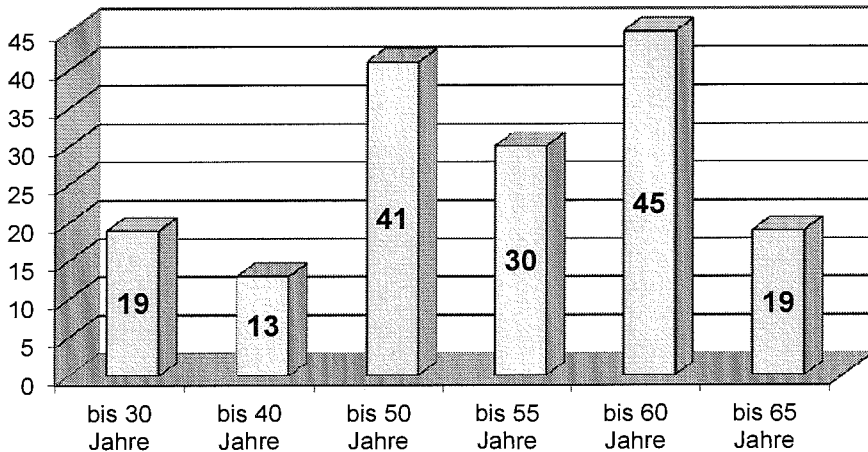


### Stellenvergleich Vorjahr

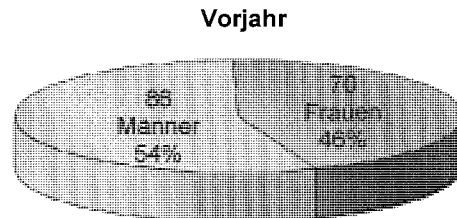
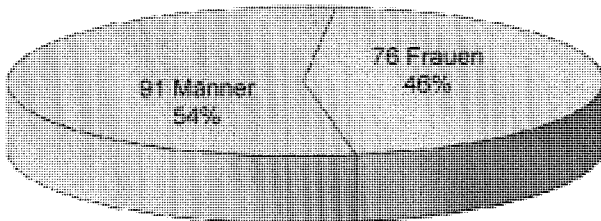


**Altersstatistik Aktive - Stand: 01.01.2016**  
Anzahl: 167 (Vorjahr 156)

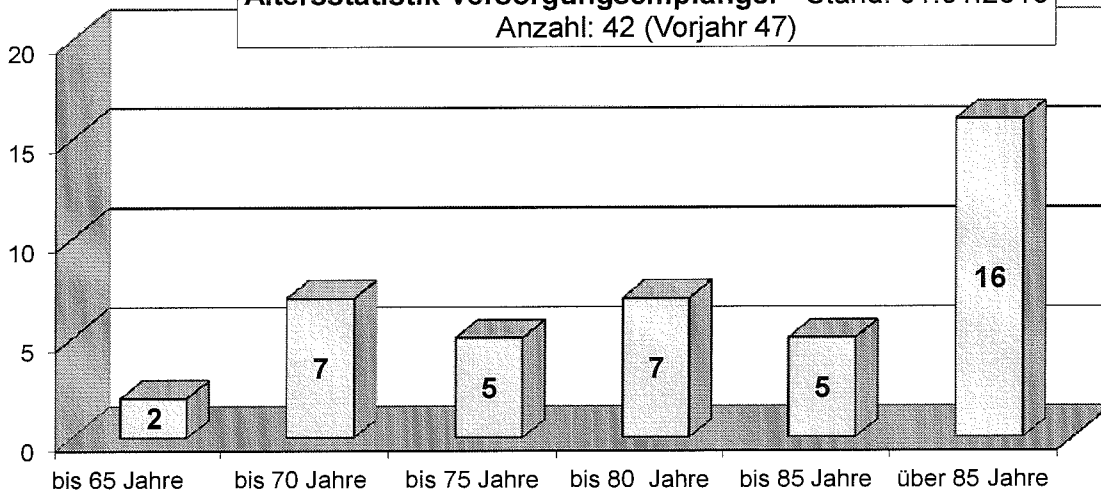
Anzahl Beschäftigte



**Aufteilung Aktive: Frauen/Männer**



**Altersstatistik Versorgungsempfänger - Stand: 01.01.2016**  
Anzahl: 42 (Vorjahr 47)



**Anzahl der Versorgungsempfänger (einschl. Witwen):**

Kap. 11	Zentrale Dienste	5	Staatsbad Meinberg GmbH	4
Kap. 21	Immobilienabteilung	1	Staatsbad Salzuflen GmbH	4
Kap. 23	Forstabteilung	21		
Kap. 31	Lipp. Landesbibliothek	5		
Kap. 32	Lipp. Landesmuseum	1		
Kap. 37	Weserrenaissancemuseum	1	<b>Summe</b>	<b>42</b>

Stellenplan Landesverband Lippe - Haushaltsjahr 2016

Kapitel	Bezeichnung der Stelle	Besoldungs-/ Entgeltgruppe	Zahl der Stellen				Besetzt Stand 01.11.15	Erläuterungen	Stellenplanvermerke
			2016	2015	+/-				
11	<b>1. Zentrale Dienste</b>								
	<b>1.1 Planstellen (Beamte) ÜBesG NRW</b>								
	<b>A. Verbandsleitung</b>								
	Verbandsvorsteherin/-vorsteher	B 4/B 5	1	1	0	1	B 4	AE 380 € mtl.	
	Allgemeine Vertreterin/Allgemeiner Vertreter der Verbandsvorsteherin/des Verbandsvorstehers, Ltd. LV-Verwaltungsdirektorin/-direktor	A 16	1	1	0	1	Gleichzeitig Leiter(in) der Hauptabteilung, bis zur Versetzung des Stelleninhabers zum 01.04.2016 in den Ruhestand	AE 100 € mtl. (Allg. Vertr. Verbandsvorsteher), AE 300 € mtl. (Gf. Denkmal-Stiftung)	
	<b>B. Hauptabteilung</b>								
	Leitung Hauptabteilung (siehe zu A. Verbandsleitung)	A 12	1	0	1	0	besetzt mit EG 11		
	LV-Amtsrätin/-rat								
	<b>C. Finanzabteilung</b>								
	Ltd. LV-Verwaltungsdirektorin/Verwaltungsdirektor Leitung Finanzabteilung	A 16	1	1	0	1			
	LV-Oberamtsrätin/-rat	A 13	1	1	0	1			
	<b>Summe (Beamte)</b>		<b>5</b>	<b>4</b>	<b>1</b>	<b>4</b>			
	Davon entfallen auf:								
	A. Verbandsleitung		2	2	0	2			
	B. Hauptabteilung		1	0	1	0			
	C. Finanzabteilung		2	2	0	2			
	<b>Summe (Beamte)</b>		<b>5</b>	<b>4</b>	<b>1</b>	<b>4</b>			
	Dienstwohnungsinhaber:		0	0	0	0			

Stellenplan Landesverband Lippe - Haushaltsjahr 2016

Kapitel	Bezeichnung der Stelle (Beschäftigte) TV-L	Besoldungs-/ Entgeltgruppe	Zahl der Stellen				Erläuterungen	Stellenplanvermerke
			2016	2015	+/-	Besetzt Stand 01.11.15		
11	1.2 Stellen (Beschäftigte) TV-L							
	Büro-, Registratur- u. Schreibdienst	11	4	4	0	4	Stelle Datenschutzbeauftragter (t.w)	
		10	2	3	-1	2	1 Stelle Gleichstellungsbeauftragte (t.w.)	
		9	2	1	1	2	1 Personalübernahme vom Staatsb. Meinberg	
		8	2	2	0	2	1 x TZ 75% Kap. 11 u. 1 x TZ 25% DMS	
	Sonstiger Dienst	6	1	1	0	1	besetzt mit EG 9	
	<b>Summe (Beschäftigte)</b>		<b>11</b>	<b>11</b>	<b>0</b>	<b>11</b>		
	Davon entfallen auf:							
	A. Hauptabteilung		7	8	-1	8		
	B. Finanzabteilung		4	3	1	3		
	<b>Summe (Beschäftigte)</b>		<b>11</b>	<b>11</b>	<b>0</b>	<b>11</b>		
	Nachrichtlich (ATZ):		0	3	-3	0		
	Dienstwohnungsinhaber:		0	0	0	0		
	<b>Zusammenfassung:</b>							
	1. Beamte		5	4	1	4		
	2. Beschäftigte		11	11	0	10		
	<b>Summe</b>		<b>16</b>	<b>15</b>	<b>1</b>	<b>14</b>		



Stellenplan Landesverband Lippe - Haushaltsjahr 2016

Kapitel	Bezeichnung der Stelle	Besoldungs-/ Entgeltgruppe	Zahl der Stellen				Erläuterungen	Stellenplanvermerke
			2016	2015	+/-	Besetzt Stand 01.11.15		
	Davon entfallen auf: A. Verbandsleitung B. Hauptabteilung C. Finanzabteilung		2 8 6	2 8 5	0 0 1	2 8 5		
	<b>Gesamtsumme des Kapitels</b>		<b>16</b>	<b>15</b>	<b>1</b>	<b>15</b>		
<b>11</b>	<b>1.3 Pools</b>							
	1.3.1 Pool Reinigungsdienst	2	4	4	0	5 TZ-Kräfte mit 105,86 WStd.	Kostenstellenmäßig verteilen sich die 5 TZ-Kräfte wie folgt:  Kap. 31 2 TZ 25 WStd. 25 WStd.  Kap. 32 3 TZ (3 x 18,62 WStd.) 55,86 WStd. 5 TZ 105,86 WStd.  (105,86 WStd. = 2,657 Vollzeitstellen; aufger. 3 Stellen)  Die anfallenden Kosten gehen anteilmäßig zu Lasten der jeweiligen Kapitel.	TZ mit 2,657 Stellenanteilen (105,86 WStd)
	1.3.2 Pool Auszubildende		9	9	0	7		
	1.3.3 Pool befristete Übernahme von Auszubildenden	5	2	2	0	2	Befristete Weiterbeschäftigung für längstens 1 Jahr; (Beschluss der Verb.- Vers. vom 17.09.2008); die anfallenden Kosten gehen zu Lasten der Kapitel, in denen die jew. Beschäftigung erfolgt	
	1.3.4 Pool Volonäre, Praktikanten, stud. Hilfskräfte							
	1.3.4.1 im Kulturbereich (Kap. 31,32 u. 33)		4	4	0	0	Kosten trägt die jeweils beschäftigende Abteilung	
	1.3.4.2 in der Bodendenkmalpflege (Kap. 32)		2	2	0	2	1x Volontariat, 1x 480,- € /Basis	Die Besetzung darf nur erfolgen, wenn die hierfür anfallenden Personalkosten durch Dritte getragen werden.
	1.3.4.3 in den übrigen Abteilungen		4	4	0	0	Kosten trägt die jeweils beschäftigende Abteilung	
	<b>Summe</b>		<b>10</b>	<b>10</b>	<b>0</b>	<b>2</b>		

Stellenplan Landesverband Lippe - Haushaltsjahr 2016

Kapitel	Bezeichnung der Stelle	Besoldungs-/ Entgeltgruppe	Zahl der Stellen				Erläuterungen	Stellenplanvermerke
			2016	2015	+/-	Besetzt Stand 01.11.15		
	1.3.4.4 Pool Presse- und Öffentlichkeitsarbeit							
	1.3.4.4.1 Planstellen (Beamte) ÜBesG NRW		0	0	0	0		
	<b>Summe (Beamte)</b>		<b>0</b>	<b>0</b>	<b>0</b>	<b>0</b>		
	Dienstwohnungsinhaber:		0	0	0	0		
	1.3.4.4.2 Stellen (Beschäftigte) TV-L							
	Sonstiger Dienst	11	3	3	0	3	1 x TZ mit 50% (19,92 WStd.), 1 x TZ mit 29,88% (11,9 WStd.) 2 x k.u.	
		9	1	1	0	1	1 x TZ mit 82,5% (32,86 WStd.),	
	<b>Summe (Beschäftigte)</b>		<b>4</b>	<b>4</b>	<b>0</b>	<b>4</b>		
	Dienstwohnungsinhaber:		0	0	0	0		
	<b>Zusammenfassung:</b>							
	1. Beamte		0	0	0	0		
	2. Beschäftigte		4	4	0	4		
	<b>Gesamtsumme Pool Presse- u. Öffentlichkeitsarbeit</b>		<b>4</b>	<b>4</b>	<b>0</b>	<b>4</b>	<b>2 x k.u.</b>	

Stellenplan Landesverband Lippe - Haushaltsjahr 2016

Kapitel	Bezeichnung der Stelle	Besoldungs-/ Entgeltgruppe	Zahl der Stellen				Besetzt Stand 01.11.15	Erläuterungen	Stellenplanvermerke
			2016	2015	+/-				
	1.3.4.5 Pool Strukturelles Gebäudemanagement								
	1.3.4.5.1 Planstellen (Beamte) ÜBesG NRW		0	0	0	0			
	Summe (Beamte)		0	0	0	0			
	Dienstwohnungsinhaber:		0	0	0	0			
	1.3.4.5.2 Stellen (Beschäftigte) TV-L								
	Sonstiger Dienst	6	3	3	0	3	1 x 50% Lippisches Landesmuseum und 50% Kulturagentur	3 k.u. (Umsetzung 03/2029, 07/2041, 12/2033), 0,33 k.w. (Umsetzung 12/2033)	
		5	1	1	0	1	Ü.Std. Pauschale für 4 WStd.		
	Summe (Beschäftigte)		4	4	0	4			
	Dienstwohnungsinhaber:		0	0	0	0			
	Zusammenfassung:								
	1. Beamte		0	0	0	0			
	2. Beschäftigte		4	4	0	4			
	Gesamtsumme Pool Strukturelles Gebäudemanagement		4	4	0	4		3 x k.u., 0,33 k.w.	
21	2. Immobilienabteilung (kaufmännisches und technisches Immobilienmanagement)								
	2.1 Planstellen (Beamte) ÜBesG NRW	A 15	1	1	0	1			
	LV-Verwaltungsdirektorin/-direktor LV-Forsildirektorin/-direktor (Abteilungsleiterin/-leiter)								
	Summe (Beamte)		1	1	0	1			
	Dienstwohnungsinhaber:		0	0	0	0			

Stellenplan Landesverband Lippe - Haushaltsjahr 2016

Kapitel	Bezeichnung der Stelle Bezeichnung der Stelle (Beschäftigte) TV-L	Besoldungs-/ Entgeltgruppe	Zahl der Stellen				Erläuterungen	Stellenplanvermerke
			2016	2015	+/-	Besetzt Stand 01.11.15		
21	Büro-, Registratur- u. Schreibdienst  Technischer Dienst  Sonstiger Dienst	11	1	2	-1	2	1 Stellenumwandlung nach EG 9	
		10	3	3	0	3	1x TZ 75,32 % (30 WStd.) befr. bis 12/16	
		9	1	0	1	1	1 Stellenumwandlung von EG 11; 1 x TZ mit 87,87% (35 WStd.); besetzt mit EG 10	
		6	2	2	0	2	1 TZ mit 50,21% (20 WStd.); 0,5 k.w. (Umsetzung 08/2016)	
		13	1	1	0	1	Fachbereichsleiter des techn. Immobilienmanagements	
		12	1	1	0	1	k.u. (Umsetzung 02/2018)	
		11	5	5	0	3	1 x TZ 50,21 % (20 WStd.) befr. bis 09/16, 1 x TZ 75,32 % (30 WStd.) befr. bis 06/16, 1 x TZ 50,21 % (20 WStd.)	
		10	1	1	0	1	TZ mit 19,92 WStd.	
		6	2	0	2	2	1 Personalübernahme vom Staatsb. Meinberg Umsetzung 10/2017	
		6	3	0	3	3	3 Personalübernahmen vom Staatsbad Meinberg 07/2025, 10/2027, 10/2023	
	<b>Summe (Beschäftigte)</b>		20	15	5	19		
	Dienstwohnungsinhaber:		0	0	0	0		
	<b>Zusammenfassung:</b>							
	1. Beamte		1	1	0	1		
	2. Beschäftigte		20	15	5	19		
	<b>Gesamtsumme des Kapitels</b>		21	16	5	20		
	Nachrichtlich ( ATZ )		2	1	1	2	5,9 k.w., 1 k.u.	
							ATZ-Freistellung 01/18 + 03/18	

Stellenplan Landesverband Lippe - Haushaltsjahr 2016

Kapitel	Bezeichnung der Stelle	Besoldungs-/ Entgeltgruppe	Zahl der Stellen				Erläuterungen	Stellenplanvermerke
			2016	2015	+/-	Besetzt Stand 01.11.15		
22	3. Studentenwohnheim Lemgo		0	0	0	0		
	3.1 Planstellen (Beamte) ÜBesG NRW		1	1	0	1		
	3.2 Stellen (Beschäftigte) TV-L Büro-, Registratur- u. Schreibdienst	9	1	1	0	1		
	Sonstiger Dienst	6	1	1	0	1	Ü.Std.-Pauschale bis 8,17 WStd.	
		5	1	1	0	1		
	<b>Summe (Beschäftigte)</b>		<b>3</b>	<b>3</b>	<b>0</b>	<b>3</b>		
	Dienstwohnungsinhaber		0	0	0	0		
	<b>Zusammenfassung:</b>							
	1. Beamte		0	0	0	0		
	2. Beschäftigte		3	3	0	3		
	<b>Gesamtsumme des Kapitels</b>		<b>3</b>	<b>3</b>	<b>0</b>	<b>3</b>		

Stellenplan Landesverband Lippe - Haushaltsjahr 2016

Kapitel	Bezeichnung der Stelle	Besoldungs-/ Entgeltgruppe	Zahl der Stellen				Erläuterungen	Stellenplanvermerke
			2016	2015	+/-	Besetzt Stand 01.11.15		
23	<b>4. Forstabteilung</b>							
	<b>4.1 Planstellen (Beamte) ÜBesG NRW</b>							
	Ltd. Forstdirektorin/-direktor	A 16	1	1	0	1	Stelle für besondere Forstangelegenheiten. Auf der Stelle wird nach Freiwerden der/die Abteilungsleiter(in) geführt	1 k.w. (Umsetzung 06/2017)
	Forstdirektorin/-direktor (Leiter/-in Forstabteilung)	A 15	1	1	0	1		
	Oberforsträtin/-rat (Stv. Leiter/-in Forstabteilung)	A 14	1	1	0	1		
	Forstamtsrätin/-amtsrat	A 12	10	10	0	10		
	Forstamtfrau/-amtmann	A 11	3	3	0	3		
	<b>Summe (Beamte)</b>		<b>16</b>	<b>16</b>	<b>0</b>	<b>16</b>		
	Dienstwohnungsinhaber:		1	1	0	1		

Stellenplan Landesverband Lippe - Haushaltsjahr 2016

Kapitel	Bezeichnung der Stelle (Beschäftigte) TV-L	Besoldungs-/ Entgeltgruppe	Zahl der Stellen				Besetzt Stand 01.11.15	Erläuterungen	Stellenplanvermerke
			2016	2015	+/-				
	4.2 Stellen (Beschäftigte) TV-L 4.2.1 Innendienst	10	1	1	0	1		k.u. (Umsetzung 12/2023)	
	Büro-, Registratur- u. Schreibdienst	9	2	2	0	2			
	Forstwirtschaftsmeisterin/-meister	6	1	1	0	1		1 x TZ 58,42 % (23,27 WStd.)	
	Forstwirte, Waldarbeiter	8 (TV-Forst)	4	4	0	3			
		5 (TV-Forst)	20	20	0	20			
	<b>Summe (Beschäftigte)</b>		<b>28</b>	<b>28</b>	<b>0</b>	<b>27</b>			
	Nachrichtlich (ATZ):		1	2	-1	1	ATZ-Freistellung 10/19		
	Dienstwohnungsinhaber:		0	0	0	0			
	<b>Zusammenfassung:</b>								
	1. Beamte		16	16	0	16			
	2. Beschäftigte		28	28	0	27			
	<b>Gesamtsumme des Kapitels</b>		<b>44</b>	<b>44</b>	<b>0</b>	<b>43</b>		<b>1 k.w., 1 k.u.</b>	

Stellenplan Landesverband Lippe - Haushaltsjahr 2016

Kapitel	Bezeichnung der Stelle	Besoldungs-/ Entgeltgruppe	Zahl der Stellen				Besetzt Stand 01.11.15	Erläuterungen	Stellenplanvermerke
			2016	2015	+/-				
31	5. Lippische Landesbibliothek								
	5.1 Planstellen (Beamte) ÜBesG NRW								
	Bibliotheksdirektor/-in	A 15	1	1	0	1			
	Bibliotheksrätin/-rat	A 13	1	1	0	1			
	Bibliotheksamtsrätin/-amtsrat	A 12	1	1	0	1	besetzt mit A11, TZ 60,97 % (25 WStd.), ATZ 7/16 bis 8/21		
	Bibliotheksamtfrau/-amtmann	A 11	2	2	0	2	1x TZ 63,42 % (30 WStd.) befr. bis 10/16, 1 x TZ 85,37 % (35 WStd) befr. bis 12/18		
	Bibliotheksoberspektorin/-oberspektor	A 10	1	1	0	1	1x TZ 85,37 % (35 WStd) befristet bis 12/16		
	<b>Summe (Beamte)</b>		<b>6</b>	<b>6</b>	<b>0</b>	<b>6</b>			
	Dienstwohnungsinhaber:		0	0	0	0			
	5.2 Stellen (Beschäftigte) TV-L								
	Bibliotheksdienst	13	1	1	0	1	TZ 75,32 % (30 WStd.)		
		9	3	3	0	3	1 x TZ 62,77% (25 WStd.)	k.w. (Umsetzung 2029)	
		8	1	1	0	1			
		6	3	3	0	3			
	Büro-, Registratur- u. Schreibdienst, Magazindienst	9	1	1	0	1			
		6	1	1	0	1			
		5	3	3	0	3	2 x Vollzeit, 1 x TZ mit 47,98% (19,11 WStd.)		
	<b>Summe (Beschäftigte)</b>		<b>13</b>	<b>13</b>	<b>0</b>	<b>13</b>			
	Dienstwohnungsinhaber:		0	0	0	0			



Stellenplan Landesverband Lippe - Haushaltsjahr 2016

Kapitel	Bezeichnung der Stelle	Besoldungs-/ Entgeltgruppe	Zahl der Stellen				Besetzt Stand 01.11.15	Erläuterungen	Stellenplanvermerke
			2016	2015	+/-				
	<b>Zusammenfassung:</b> 1. Beamte 2. Beschäftigte		6 13	6 13	0 0	6 13			
	<b>Gesamtsumme des Kapitels</b>		<b>19</b>	<b>19</b>	<b>0</b>	<b>19</b>		<b>1 k.w.</b>	
<b>31</b>	<b><u>5.3 Pool "Retrokatalogisierung der Bestände"</u></b>								
	Bibliotheksdienst	9	1	1	0	0		Personalrahmenplanung für das Projekt "Retrokatalogisierung der Bestände der Lippischen Landesbibliothek". Eine derzeitige Besetzung erfolgt nicht. k.w.	
	Studentische Hilfskräfte	5	2	2	0	0			
			4	4	0	4			
	<b>Summe Beschäftigte</b>		<b>7</b>	<b>7</b>	<b>0</b>	<b>4</b>			

Stellenplan Landesverband Lippe - Haushaltsjahr 2016

Kapitel	Bezeichnung der Stelle	Besoldungs-/ Entgeltgruppe	Zahl der Stellen				Besetzt Stand 01.11.15	Erläuterungen	Stellenplanvermerke
			2016	2015	+/-				
32	6. Lippisches Landesmuseum								
	6.1 Planstellen (Beamte) ÜBesG NRW	A 14	1	1	0	1			
	Obermuseuskustodin/-kustos		1	1	0	1			
	<b>Summe (Beamte)</b>		0	0	0	0			
	Dienstwohnungsinhaber:								
32	6.2 Stellen (Beschäftigte) TV-L								
	Museumsleitung	15	1	1	0	1			
	Büro-, Registratur- u. Schreibdienst	9	1	1	0	1			
	Sonstiger Dienst	13	1	1	0	1	Besetzt mit Entgeltgruppe 13 Ü	TZ m. 94,8 % (37,76 WStd.) , k.u. (Umsetzung 10/2025)	
		9	2	2	0	2		1x TZ m. 85,71 % (34,14 WStd.) 0,4285 k.w. (Umsetzung 05/2019) 17,06 WStd.	
		8	1	1	0	1		1 x TZ m. 75 % (30 WStd.)	
		6	2	1	1	2	1 Stellenverlagerung von Kap. 37	1 x TZ m. 86,19% (34,33 WStd.)	
	Aufsichtsdienst	5	1	1	0	1	Stelleninhaber wird befristet mit Sonderfunktion eingesetzt.		
		3	5	5	0	5		1 x TZ m. 35,04 % ( 13,96 WStd. ) 1 x TZ m. 83,35 % ( 33,20 WStd. )	
		<b>Summe (Beschäftigte)</b>		14	13	1	14		
	Dienstwohnungsinhaber:		0	0	0	0			
	<b>Zusammenfassung:</b>								
	1. Beamte		1	1	0	1			
	2. Beschäftigte		14	13	1	14			
	<b>Gesamtsumme des Kapitels</b>		15	14	1	15		0,4285 k.w., 1 x k.u.	

Stellenplan Landesverband Lippe - Haushaltsjahr 2016

Kapitel	Bezeichnung der Stelle	Besoldungs-/ Entgeltgruppe	Zahl der Stellen				Erläuterungen	Stellenplanvermerke
			2016	2015	+/-	Besetzt Stand 01.11.15		
33	<u>7. Kulturagentur</u>							
	7.1 Planstellen (Beamte) ÜBesG NRW		0	0	0	0		
	7.2 Stellen (Beschäftigte) TV-L							
	Kulturabteilungsleiter/-in gleichzeitig Agenturdirektorin/-direktor	15	1	1	0	1		
	Büro-, Registratur- u. Schreibdienst	9	0	1	-1	1		
		8	1	0	1	0	50,21% (20 WStd)	
	Sonstiger Dienst	13	1	1	0	1	besetzt mit Entgeltgruppe 13 Ü 85,71 % (34,14 WStd)	
		12	1	1	0	1		
		10	1	1	0	1	k.u. (Umsetzung 01/2026)	
	<b>Summe (Beschäftigte)</b>		<b>5</b>	<b>5</b>	<b>0</b>	<b>5</b>		
	Dienstwohnungsinhaber:		0	0	0	0		
	<b>Zusammenfassung:</b>							
	1. Beamte		0	0	0	0		
	2. Beschäftigte		5	5	0	5		
	<b>Gesamtsumme des Kapitels</b>		<b>5</b>	<b>5</b>	<b>0</b>	<b>5</b>	<b>2 x k.u.</b>	

Stellenplan Landesverband Lippe - Haushaltsjahr 2016

Kapitel	Bezeichnung der Stelle	Besoldungs-/ Entgeltgruppe	Zahl der Stellen				Erläuterungen	Stellenplanvermerke
			2016	2015	+/-	Besetzt Stand 01.11.15		
37	<b>8. WRM</b>							
	<b>8.1 Planstellen (Beamte) ÜBesG NRW</b>							
	Ltd. Museumsdirektorin/Museumsdirektor	A 16	1	1	0	1	k. u. (Umsetzung 08/2022)	
	<b>Summe (Beamte WRM)</b>		1	1	0	1		
	Dienstwohnungsinhaber:		0	0	0	0		
	<b>8.2 Stellen (Beschäftigte) TV-L</b>							
	Büro-, Registratur- und Schreibdienst	8	1	1	0	1	TZ mit 75,32 % (30 WStd.)	
	Sonstiger Dienst	13	1	1	0	1		
		6	0	1	-1	0	1 x TZ m. 86,19% (34,33 WStd.)	
	<b>Summe (Beschäftigte)</b>		2	3	-1	2		
	Dienstwohnungsinhaber:		0	0	0	0		
	<b>Zusammenfassung:</b>							
	1.2 Beamte (WRM)		1	1	0	1		
	2.2 Beschäftigte (WRM)		2	3	-1	2		
	<b>Gesamtsumme des Kapitels</b>		3	4	-1	3	1 k. u.	

Stellenplan Landesverband Lippe - Haushaltsjahr 2016

Kapitel	Bezeichnung der Stelle	Besoldungs-/ Entgeltgruppe	Zahl der Stellen				Erläuterungen	Stellenplanvermerke
			2016	2015	+/-	Besetzt Stand 01.11.15		
9. Denkmal-Stiftung								
	9.1 Planstellen (Beamte) ÜBesG NRW		0	0	0	0		
	9.2 Stellen (Beschäftigte) TV-L							
	Geschäftsführer/-in	15	1	1	0	1	k.u. (Umsetzung 01/2024)	
		9	1	0	1	1	1 Personalübernahme vom Staatsb. Meinberg	
		2	1	0	1	1		
	Info-Zentrum Externsteine	5	1	1	0	1	1 Stellenumwandlung von EG 5; besetzt mit 2 x TZ 50 % (19,92 WStd.); siehe Stellenplanvermerk EG 5	
	Grünes Team (BGA)	6	1	1	0	1	2 x TZ mit je 62,77 % (50 WStd.); 10,17 Mehrstunden gehen zu Lasten EG 2	
	Grünpflegedienst	5	2	3	-1	2		
	<b>Summe Beschäftigte</b>		<b>7</b>	<b>6</b>	<b>1</b>	<b>7</b>	<b>1 Stellenumwandlung nach EG 2</b>	
	Dienstwohnungsinhaber:		0	0	0	0		
	<b>Zusammenfassung:</b>							
	1 Beamte		0	0	0	0		
	2. Beschäftigte		7	6	1	7		
	<b>Gesamtsumme des Kapitels</b>		<b>7</b>	<b>6</b>	<b>1</b>	<b>7</b>		<b>1 k.u.</b>

Stellenplan Landesverband Lippe - Haushaltsjahr 2016

Kapitel	Bezeichnung der Stelle 10. Pool Kulturelle Bildung / Pädagogik	Besoldungs-/ Entgeltgruppe	Zahl der Stellen				Erläuterungen	Stellenplanvermerke
			2016	2015	+/-	Besetzt Stand 01.11.15		
	10.1 Planstellen (Beamte) ÜBesG NRW		0	0	0	0		
	<b>Summe (Beamte)</b>		<b>0</b>	<b>0</b>	<b>0</b>	<b>0</b>		
	Dienstwohnungsinhaber:		0	0	0	0		
	10.2 Stellen (Beschäftigte) TV-L							
	Sonstiger Dienst	11	2	2	0	2		2 x TZ mit 50 % (19,92 WStd.)
	<b>Summe (Beschäftigte)</b>		<b>2</b>	<b>2</b>	<b>0</b>	<b>2</b>		
	Dienstwohnungsinhaber:		0	0	0	0		
	<b>Zusammenfassung:</b>							
	1. Beamte		0	0	0	0		
	2. Beschäftigte		2	2	0	2		
	<b>Gesamtsumme Pool Kulturelle Bildung / Pädagogik</b>		<b>2</b>	<b>2</b>	<b>0</b>	<b>2</b>		

Stellenplan Landesverband Lippe - Haushaltsjahr 2016

Kapitel	Bezeichnung der Stelle	Besoldungs-/ Entgeltgruppe	Zahl der Stellen				Besetzt Stand 01.11.15	Erläuterungen	Stellenplanvermerke
			2016	2015	+/-				
	<b>11. Pool Restauratoren</b>								
	11.1 Planstellen (Beamte) ÜBesG NRW		0	0	0	0			
	<b>Summe (Beamte)</b>		<b>0</b>	<b>0</b>	<b>0</b>	<b>0</b>			
	Dienstwohnungsinhaber:		0	0	0	0			
	11.2 Stellen (Beschäftigte) TV-L								
	Sonstiger Dienst	11	1	1	0	1	50% Lipp. Landesmuseum und 50% Weser-renaissance-Museum		
	<b>Summe (Beschäftigte)</b>		<b>2</b>	<b>2</b>	<b>0</b>	<b>2</b>			
	Dienstwohnungsinhaber:		0	0	0	0			
	<b>Zusammenfassung:</b>								
	1. Beamte		0	0	0	0			
	2. Beschäftigte		2	0	2	0			
	<b>Gesamtsumme Pool Restauratoren</b>		<b>2</b>	<b>0</b>	<b>2</b>	<b>0</b>			

11. Übersicht über Zu- und Abgänge

11.1 Beamtenstellen						
Kapitel		Bes.-Gruppe	Zugang	Abgang	Bemerkungen	
11	<u>bei den Planstellen</u>	A 12	1	0	Zugang durch Stellenneuschaffung	
	<b>Insgesamt:</b>		<b>1</b>	<b>0</b>		



11.2 Beschäftigtenstellen

Kapitel	Entgelt-Gruppe	Zugang	Abgang	Bemerkungen
11	10	0	1	Abgang durch Stelleneinsparung
	9	1	0	Zugang durch Stellenneuschaffung
21	11	0	1	Abgang infolge Stellenumwandlung
	9	1	0	Zugang infolge Stellenumwandlung
	6	3	0	Zugang durch Stellenneuschaffung
	6	1	0	Zugang durch Stellenneuschaffung
	6	1	0	Zugang durch Stellenneuschaffung
32	6	1	0	Zugang durch Verlagerung der Stelle von Kap. 37 (86,19%; 34,33 WStd.)
33	9	0	1	Abgang infolge Stellenumwandlung
	8	1	0	Abgang infolge Stellenumwandlung
37	6	0	1	Abgang durch Verlagerung der Stelle nach Kap. 32 (86,19%; 34,33 WStd.)
DMS	9	1	0	Zugang durch Stellenneuschaffung
	5	0	1	Abgang infolge Stellenumwandlung
	2	1	0	Zugang infolge Stellenumwandlung
		11	5	
	<b>Insgesamt:</b>			

12.1 Zusammenfassung der Stellen, die mit einem k.w.-Vermerk versehen sind

Kapitel	Bezeichnung der Stellen Bes.Gr./Entgeltgruppe	Anmerkungen	Voraussichtliche Umsetzung
11	EG 6	Stellenanteil von 0,33	12/2033
21	EG 11 EG 10 EG 6 EG 6 EG 6 EG 6 EG 6	Stellenanteil von 1,0 Stellenanteil von 0,40 Stellenanteil von 0,50 Stellenanteil von 1,0 Stellenanteil von 1,0 Stellenanteil von 1,0 Stellenanteil von 1,0	09/2035 04/2025 08/2016 07/2025 10/2027 10/2023 10/2017
23	A 15	Stellenanteil von 1,0	06/2017
31	EG 9 Pool, Retrokatalogisierung der Bestände	Stellenanteil von 1,0 Stellenanteil von 7 Stellen nach Abschluss des Projektes (Eine derzeitige Besetzung erfolgt nicht)	2029
32	EG 9	Stellenanteil von 0,4285	05/2019

12.2 In 2015 umgesetzte k.w.-Vermerke:

Kapitel	Bezeichnung der Stellen Bes.Gr./Entgeltgruppe	Anmerkungen
11	EG 10 u. 11 EG 10	Stellenanteil von zus. 0,5 Stellenanteil von 0,25

12.3 Zusammenfassung der Stellen, die mit einem k.u.-Vermerk versehen sind

Kapitel	Bezeichnung der Stellen Bes.Gr./Entgeltgruppe	Anmerkungen	Voraussichtliche Umsetzung
11	EG 11	k.u.	03/2020
	EG 11	k.u.	04/2016
	EG 6	k.u.	03/2029
	EG 6	k.u.	07/2041
	EG 6	k.u.	12/2033
21	EG 12	k.u.	02/2018
23	EG 10	k.u.	12/2023
32	EG 13 Ü	k.u.	10/2025
33	EG 13 Ü	k.u.	07/2030
	EG 10	k.u.	01/2026
37	A 16	k.u.	08/2022
DMS	EG 15	k.u.	01/2024





13.3 Zusammenfassung der Beamten-, Beschäftigten- und Forstwirtschaftstellen

Kapitel >	11*		21		22		23		31		32		33		37		Pools Epl. 3		StDenk		insges.	
	16	15	16	15	16	15	16	15	16	15	16	15	16	15	16	15	16	15	16	15		
Beamte	5	4	1	1	0	0	16	16	6	6	1	1	0	0	1	1	0	0	0	0	30	29
Beschäftigte	44	44	20	15	3	3	4	4	13	13	14	13	5	5	2	3	4	4	7	6	116	110
Forstwirte	0	0	0	0	0	0	24	24	0	0	0	0	0	0	0	0	0	0	0	0	24	24
<b>Summe Planstellen</b>	<b>49</b>	<b>48</b>	<b>21</b>	<b>16</b>	<b>3</b>	<b>3</b>	<b>44</b>	<b>44</b>	<b>19</b>	<b>19</b>	<b>15</b>	<b>14</b>	<b>5</b>	<b>5</b>	<b>3</b>	<b>4</b>	<b>4</b>	<b>4</b>	<b>7</b>	<b>6</b>	<b>170</b>	<b>163</b>

- \* incl. Pools
- Auszubildende 9
  - befristete Übernahme von Auszubildenden 2
  - Reinigungsdienst 4
  - Volontäre 10
  - Presse- und Öffentlichkeitsarbeit 4
  - Strukturelles Gebäudemanagement 4

13.4 Dienstwohnungsinhaber

Kapitel >	11*		21		22		23		31		32		33		37		Pools Epl. 3		StDenk		insges.	
	16	15	16	15	16	15	16	15	16	15	16	15	16	15	16	15	16	15	16	15		
Beamte	0	0	0	0	0	0	1	1	0	0	0	0	0	0	0	0	0	0	0	0	1	1
Beschäftigte	0	0	0	0	0	0	0	0	0	0	0	0	0	0	0	0	0	0	0	0	0	0
<b>Summe</b>	<b>0</b>	<b>0</b>	<b>0</b>	<b>0</b>	<b>0</b>	<b>0</b>	<b>1</b>	<b>1</b>	<b>0</b>	<b>0</b>	<b>0</b>	<b>0</b>	<b>0</b>	<b>0</b>	<b>0</b>	<b>0</b>	<b>0</b>	<b>0</b>	<b>0</b>	<b>0</b>	<b>1</b>	<b>1</b>